

## **Bohumín - U Partyzána - přechod**

Výpočet umělého osvětlení pozemní komunikace dle ČSN CEN/TR 13201-1, ČSN EN 13201-2, ČSN EN 13201-3 a ČSN EN 13201-4

Datum: 23.04.2020  
Zpracovatel: Ing. Rudolf Svoboda

Signify Czech Republic

Rohanské nábřeží 678/23, Praha 8, 186 00  
www.signify.com

Zpracovatel Ing. Rudolf Svoboda  
Telefon +420 778 470 951  
Fax  
e-mail rudolf.svoboda@signify.com

## Obsah

### Bohumín - U Partyzána - přechod

|  |   |
|--|---|
| Titulní strana projektu                                    | 1 |
| Obsah  | 2 |
| <b>PHILIPS BGP621 T25 DPR1 /757</b>                        |   |
| Datový list svítidla                                       | 3 |
| <b>Venkovní scéna - Reálná situace</b>                     |   |
| Plánovací údaje  | 4 |
| <b>Venkovní plochy</b>                                     |   |
| <b>Výpočtový rastr - Základní prostor</b>                  |   |
| Hodnotový graf (E, vertikálně)                             | 5 |
| <b>Výpočtový rastr - Neprodloužený doplňkový prostor 1</b> |   |
| Hodnotový graf (E, vertikálně)                             | 6 |
| <b>Výpočtový rastr - Neprodloužený doplňkový prostor 2</b> |   |
| Hodnotový graf (E, vertikálně)                             | 7 |

Signify Czech Republic

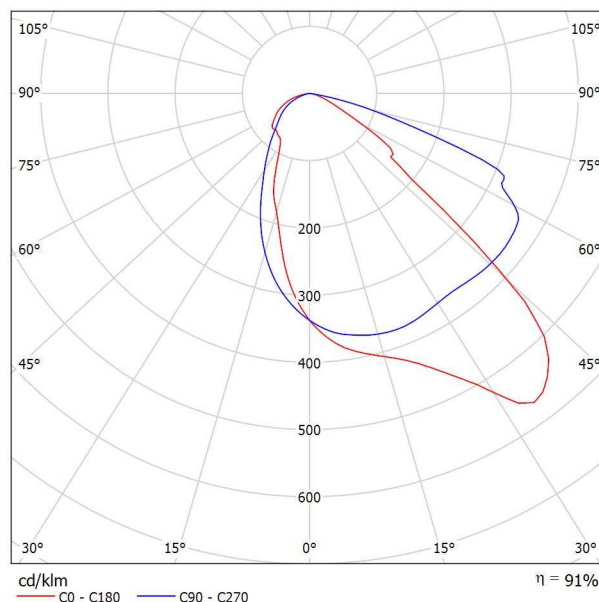
Rohanské nábřeží 678/23, Praha 8, 186 00  
www.signify.com

Zpracovatel Ing. Rudolf Svoboda  
Telefon +420 778 470 951  
Fax  
e-mail rudolf.svoboda@signify.com

## PHILIPS BGP621 T25 DPR1 /757 / Datový list svítidla

Výstup světla 1:

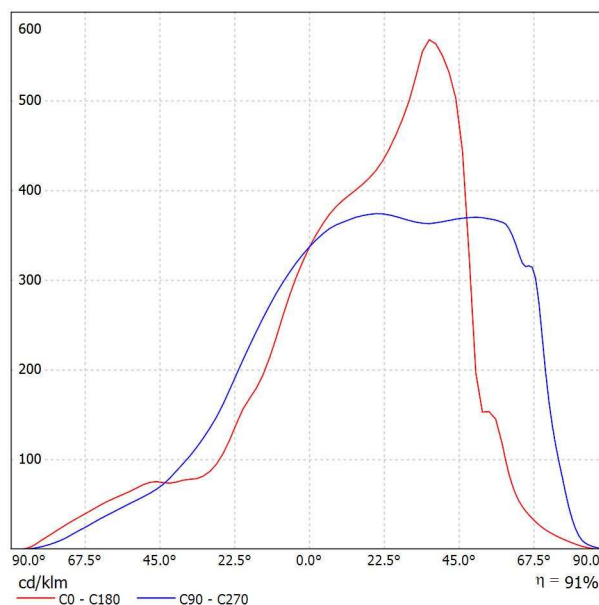
Obrázek svítidla najdete v našem katalogu svítidel.



Klasifikace svítidel dle CIE: 100

Kód CIE Flux Code: 49 86 98 100 91

Výstup světla 1:

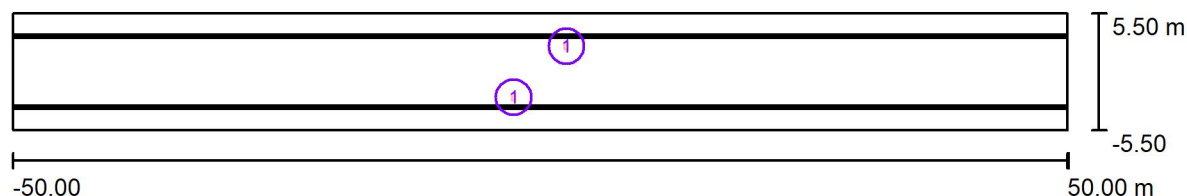


Signify Czech Republic

Rohanské nábřeží 678/23, Praha 8, 186 00  
www.signify.com

Zpracovatel Ing. Rudolf Svoboda  
Telefon +420 778 470 951  
Fax  
e-mail rudolf.svoboda@signify.com

## Venkovní scéna - Reálná situace / Plánovací údaje



Činitel údržby: 0.87, ULR/ FHS Inst.: 0.0%

Měřítko 1:715

### Kusovník svítidel

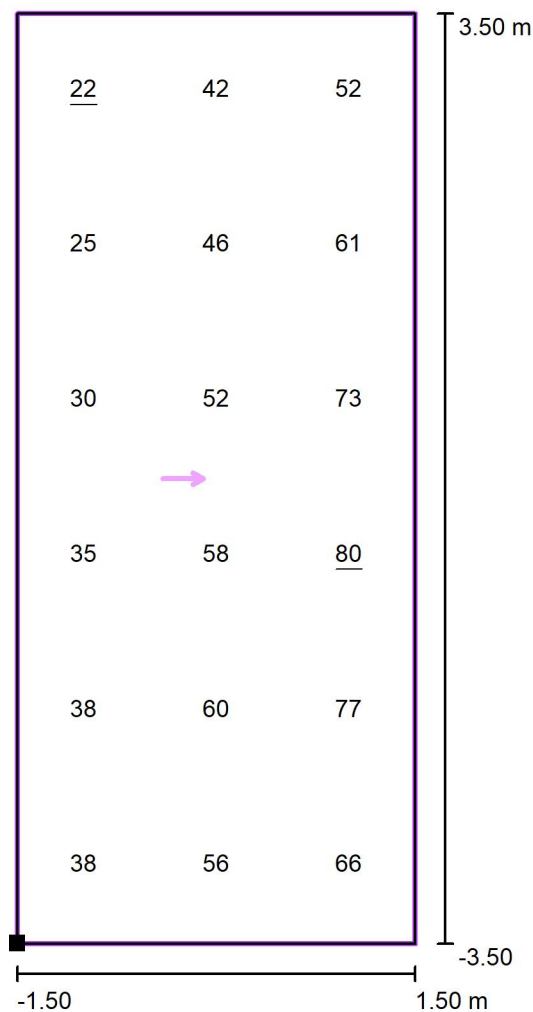
| Č.                         | ks | Označení (Opravný faktor)                     | $\Phi$ (Svítidlo) [lm] | $\Phi$ (Zdroje:) [lm] | P [W] |
|----------------------------|----|---|------------------------|-----------------------|-------|
| 1                          | 2  | PHILIPS BGP621 T25 DPR1 /757 (Typ 1)* (1.000) | 8228                   | 9000                  | 58.0  |
| *Pozměněné technické údaje |    |   | Celkem: 16455          | Celkem: 18000         | 116.0 |

Signify Czech Republic

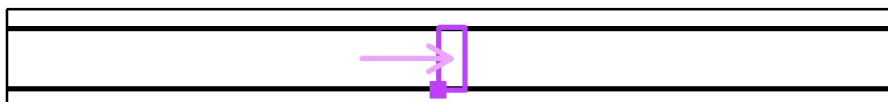
 Rohanské nábřeží 678/23, Praha 8, 186 00  
 www.signify.com

 Zpracovatel Ing. Rudolf Svoboda  
 Telefon +420 778 470 951  
 Fax  
 e-mail rudolf.svoboda@signify.com

## Venkovní scéna - Reálná situace / Výpočtový rastr - Základní prostor / Hodnotový graf (E, vertikálně)



Hodnoty v Lux, Měřítko 1 : 57

 Poloha plochy ve venkovní scéně:  
 Označený bod: (-1.500 m, -  
 3.500 m, 1.000 m)


Rastr: 3 x 6 Body

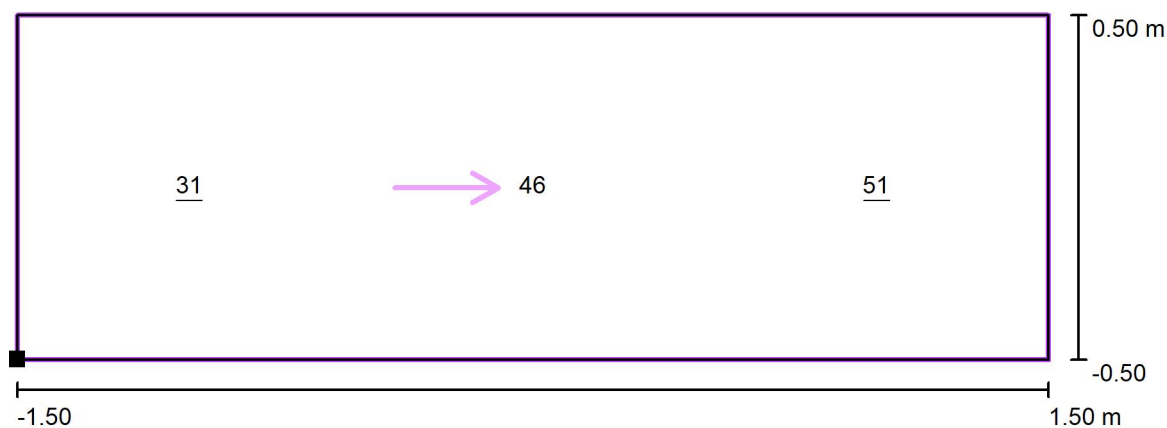
| $E_m$ [lx] | $E_{min}$ [lx] | $E_{max}$ [lx] | $E_{min} / E_m$ | $E_{min} / E_{max}$ |
|------------|----------------|----------------|-----------------|---------------------|
| 51         | 22             | 80             | 0.44            | 0.28                |

Signify Czech Republic

 Rohanské nábřeží 678/23, Praha 8, 186 00  
 www.signify.com

 Zpracovatel Ing. Rudolf Svoboda  
 Telefon +420 778 470 951  
 Fax  
 e-mail rudolf.svoboda@signify.com

## Venkovní scéna - Reálná situace / Výpočtový rastr - Neprodloužený doplňkový prostor 1 / Hodnotový graf (E, vertikálně)



Hodnoty v Lux, Měřítko 1 : 22

Poloha plochy ve venkovní scéně:

 Označený bod: (-1.500 m, -  
 4.502 m, 1.000 m)


Rastr: 3 x 1 Body

 $E_m$  [lx]  
 43

 $E_{min}$  [lx]  
 31

 $E_{max}$  [lx]  
 51

 $E_{min} / E_m$   
 0.72

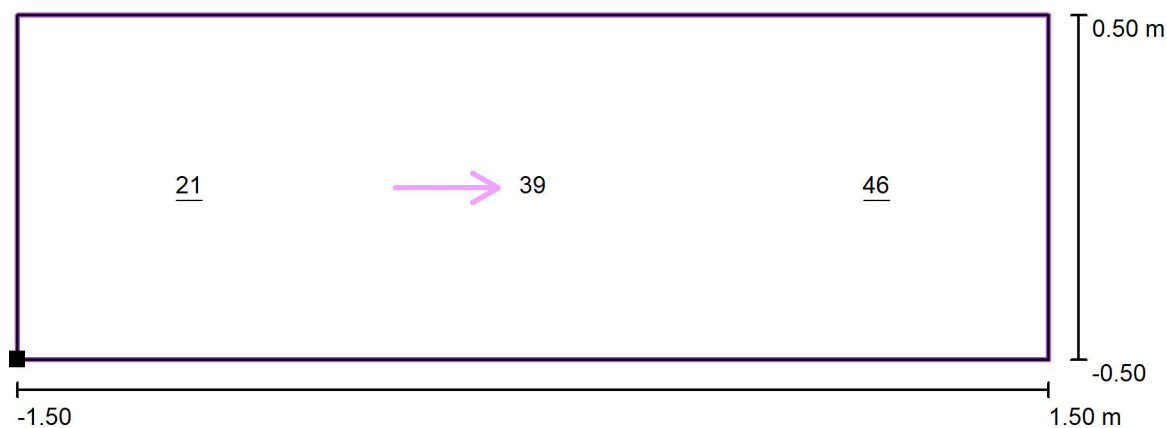
 $E_{min} / E_{max}$   
 0.61

Signify Czech Republic

 Rohanské nábřeží 678/23, Praha 8, 186 00  
 www.signify.com

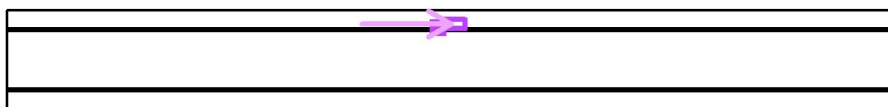
 Zpracovatel Ing. Rudolf Svoboda  
 Telefon +420 778 470 951  
 Fax  
 e-mail rudolf.svoboda@signify.com

## Venkovní scéna - Reálná situace / Výpočtový rastr - Neprodloužený doplňkový prostor 2 / Hodnotový graf (E, vertikálně)



Hodnoty v Lux, Měřítko 1 : 22

Poloha plochy ve venkovní scéně:

Označený bod: (-1.500 m,  
3.501 m, 1.000 m)

Rastr: 3 x 1 Body

 $E_m$  [lx]  
35

 $E_{min}$  [lx]  
21

 $E_{max}$  [lx]  
46

 $E_{min} / E_m$   
0.59

 $E_{min} / E_{max}$   
0.45